

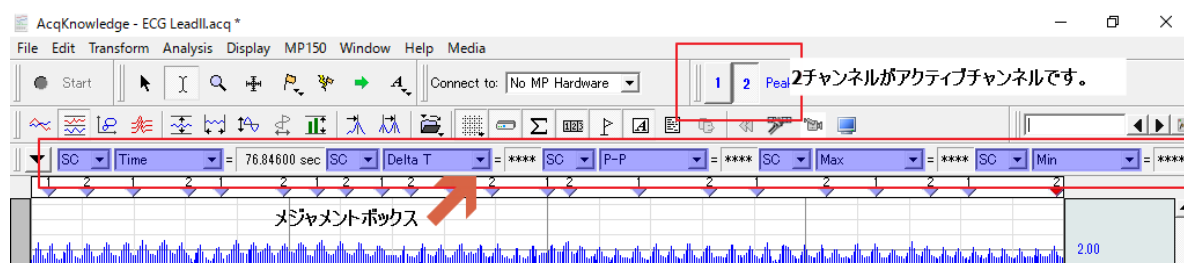
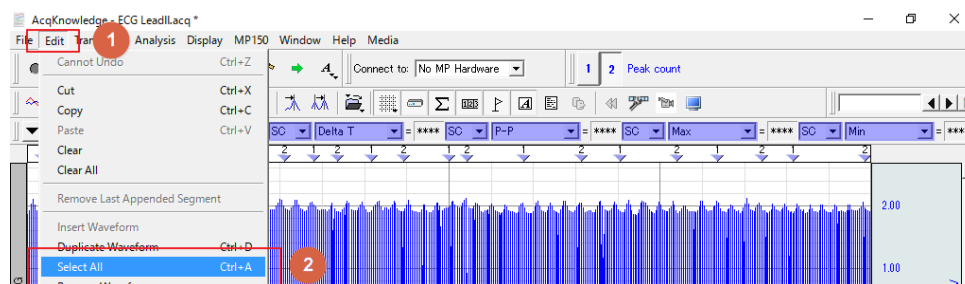
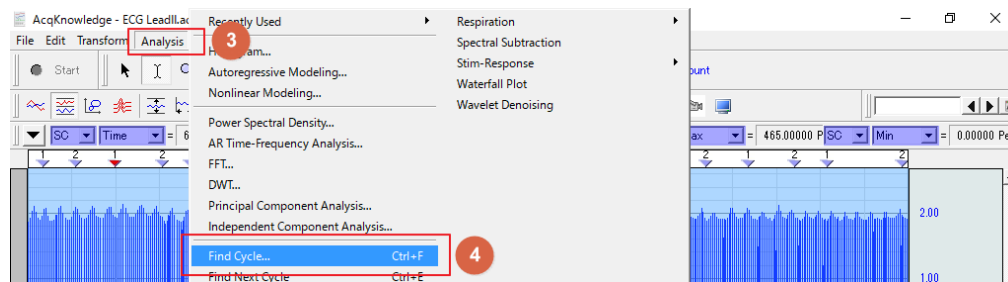
イベント間の R 波の回数算出手順について

- ・手順の説明にはサンプルデータファイルの *ECG Lead II.acq* を使用しています。
- ・メジャメントの項目はサンプルとして設定しておりますので、*Max*、*Min* 等必要ない場合は *None* に設定していただく事で項目を減らすこともできます。
- ・ツールバーの位置など、実際の環境と異なっています。
- ・開始のイベントを *User-defined* の *User Type 1*、終了のイベントを *User-defined* の *User Type 2* としています。

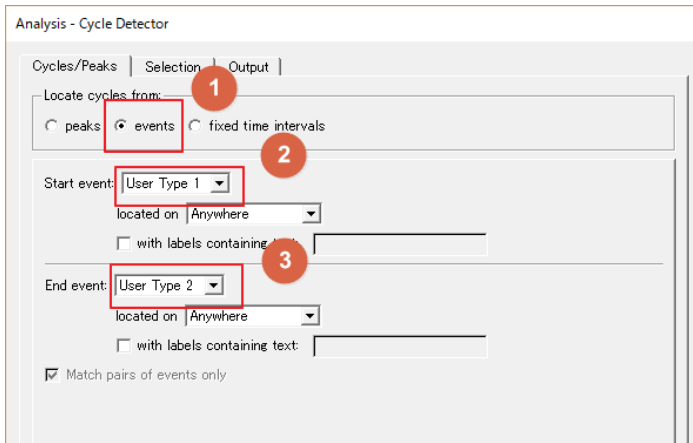
1. メジャメントボックスに算出を行う項目を設定します。

今回は左から順番に **Time** (開始イベントの時間)、**ΔT** (開始イベント～終了イベント間の時間)、**P-P** (最大値-最低値)、**Max** (最大値)、**Min** (最低値) としています。

項目の左側の **SC** はセレクトチャンネルの略称です。**SC** の設定ではアクティブチャンネルから値を算出します。その為、43 チャンネルの “**R_COUNT**” をアクティブにするか、**SC** を “43” に設定してください。

2. メジャメントの設定が完了しましたら、**Find Cycle** を使用してイベント間のデータを一括で取り出します。まず、解析を行う範囲をグラフ全体に設定するために、①メニューバーの **Edit** から②**Select All** を選択してクリックして下さい。ショートカットキー “**Ctrl + A**” でも行えます。③メニューバーの **Analysis** から④**Find Cycle** を選択してクリックして下さい。**Find Cycle** はショートカットキー “**Ctrl + F**” で呼び出すこともできます。3. **Find Cycle** のウィンドウが表示されましたら **Locate Cycle from:**の項目を①event に設定します。②**Star event** を **User Type 1** に設定してください。

③End even を User Type 2 に設定してください。

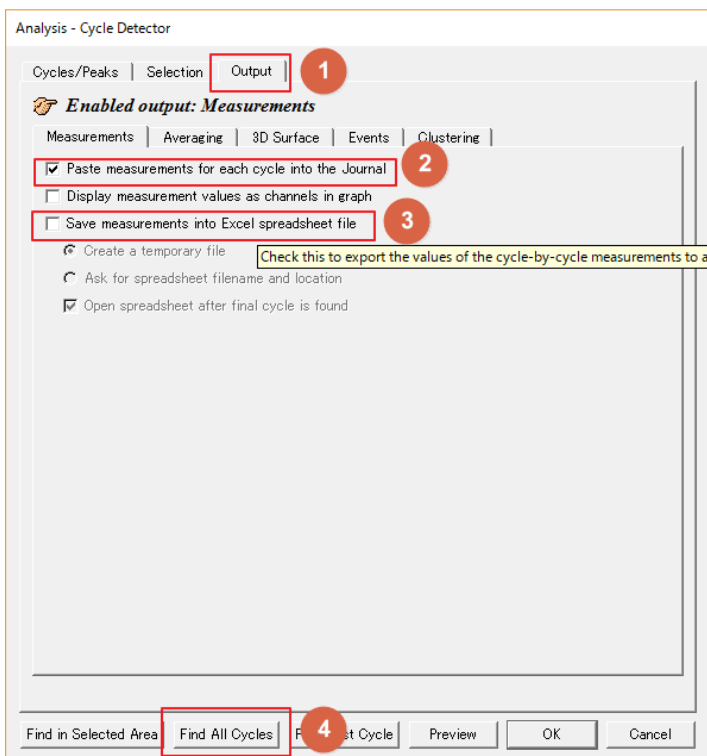


4. 開始と終了のイベント設定が完了しましたら、①Output タブをクリックして下さい。

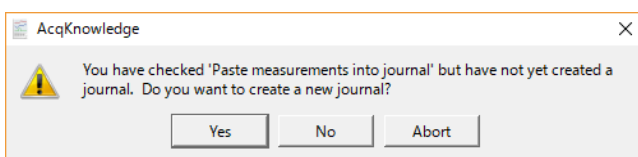
②Past measurements for each cycle into the Journal のチェックボックスへチェックを入れてください。

③Save measurements into Excel spreadsheet file を有効にすると、結果を直接エクセルへ書き出すことができます。

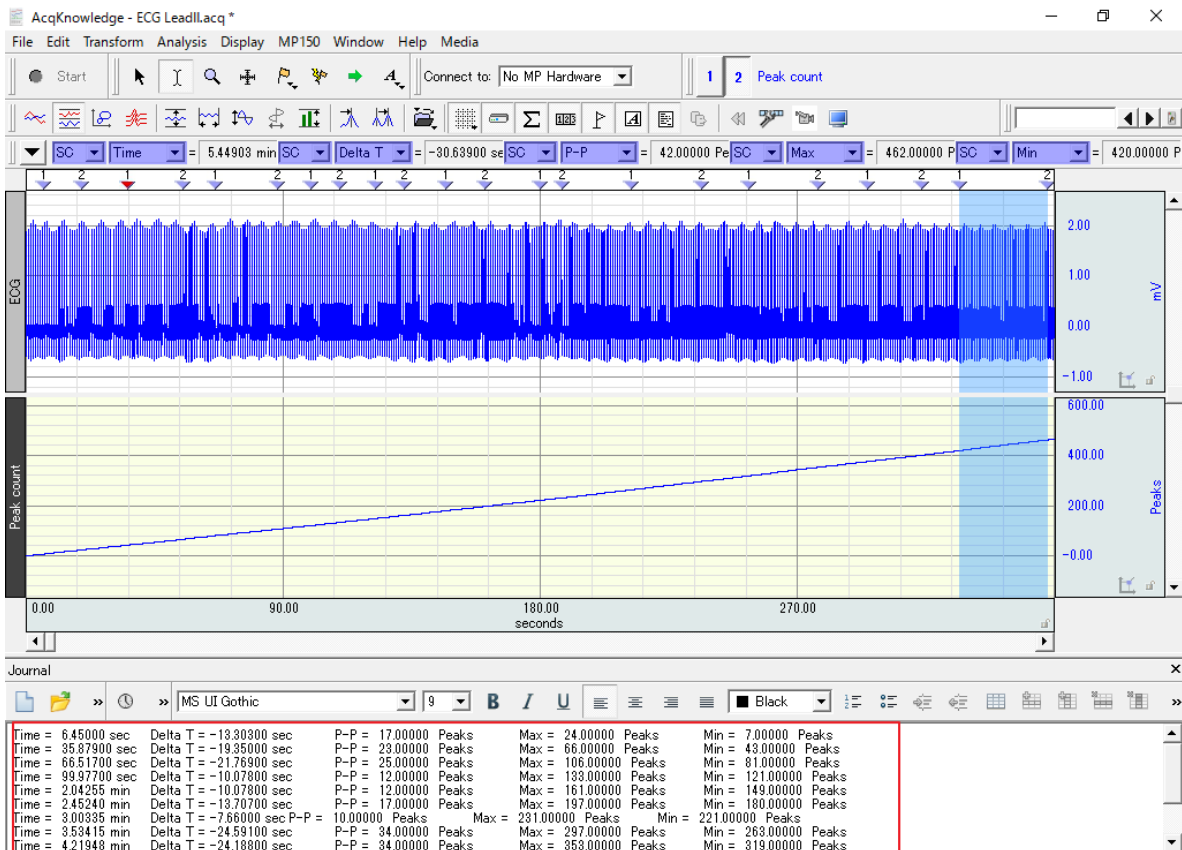
④Find All Cycle ボタンをクリックして下さい。



*ジャーナルを表示していない場合に以下のメッセージが表示される事があります。この場合は”Yes”をクリックして下さい。



5. 検出されたイベント間でメジャメントボックスに設定した項目の算出結果がジャーナルに貼り付けられます。



開始イベントの時間 (Time)

開始イベントと終了イベント間の時間 (Delta T)

イベント間の R 波の数 (P-P)

イベント終了時の R 波の回数 (Max)

イベント開始時の R 波の回数 (Min)

Time = 6.45 sec Delta T = -13.30 sec P-P = 17.00 Peaks Max = 24.00 Peaks Min = 7.00 Peaks

Time = 35.88 sec Delta T = -19.35 sec P-P = 23.00 Peaks Max = 66.00 Peaks Min = 43.00 Peaks

Time = 66.52 sec Delta T = -21.77 sec P-P = 25.00 Peaks Max = 106.00 Peaks Min = 81.00 Peaks

Time = 99.98 sec Delta T = -10.08 sec P-P = 12.00 Peaks Max = 133.00 Peaks Min = 121.00 Peaks

Time = 122.55 sec Delta T = -10.08 sec P-P = 12.00 Peaks Max = 161.00 Peaks Min = 149.00 Peaks

Time = 147.14 sec Delta T = -13.71 sec P-P = 17.00 Peaks Max = 197.00 Peaks Min = 180.00 Peaks

Time = 180.20 sec Delta T = -7.66 sec P-P = 10.00 Peaks Max = 231.00 Peaks Min = 221.00 Peaks

Time = 212.05 sec Delta T = -24.59 sec P-P = 34.00 Peaks Max = 297.00 Peaks Min = 263.00 Peaks

Time = 253.17 sec Delta T = -24.19 sec P-P = 34.00 Peaks Max = 353.00 Peaks Min = 319.00 Peaks

Time = 294.69 sec Delta T = -18.95 sec P-P = 25.00 Peaks Max = 401.00 Peaks Min = 376.00 Peaks

Time = 326.94 sec Delta T = -30.64 sec P-P = 42.00 Peaks Max = 462.00 Peaks Min = 420.00 Peaks

11 cycles found

ジャーナルに貼り付けられたデータはテキストファイルとして保存する事や、エクセルに貼り付けることもできます。