



歩行解析装置

The Zeno Walkway

センサーシートを使った時間、空間、圧力データの収集

3層のフレームワークにより、センサの損傷、エッジのカーブを低減し、スムーズな移動を実現しました。

シートの長さに応じて18,432~46,080のセンサーが内蔵されています。

直立、歩行、ランニング、歩行器・歩行補助杖を使用した解析などが行えます。



Zeno16' walkwaySystemd

3-Layer

寸法: 約 520cm × 107cm × 1.3cm (縦 × 横 × 高さ)

アクティブエリア: 約 488cm × 61cm (縦 × 横)

サンプリングレート: 60Hz - 120Hz

センサーサイズ: 約 1cm × 1cm (16段階の動圧センサー)

センサー数: 48 × 384グリッド内に18,432個

センサー間の距離: 約1.3cm

接続方法: USB接続

Zeno20' walkwaySystemd

3-Layer

寸法: 約 643cm × 107cm × 1.3cm (縦 × 横 × 高さ)

アクティブエリア: 約 607cm × 61cm (縦 × 横)

サンプリングレート: 60Hz - 120Hz

センサーサイズ: 約 1cm × 1cm (16段階の動圧センサー)

センサー数: 48 × 480グリッド内に23,040個

センサー間の距離: 約1.3cm

接続方法: USB接続

Zeno26' walkwaySystemd

3-Layer

寸法: 約 894cm × 107cm × 1.3cm (縦 × 横 × 高さ)

アクティブエリア: 約 488cm × 61cm (縦 × 横)

サンプリングレート: 60Hz - 120Hz

センサーサイズ: 約 1cm × 1cm (16段階の動圧センサー)

センサー数: 48 × 624グリッド内に29,952個

センサー間の距離: 約1.3cm

接続方法: USB接続

Zeno20' walkwaySystemd

3-Layer convertible

寸法: 約 643cm × 185cm × 1.3cm (縦 × 横 × 高さ)

アクティブエリア: 約 607cm × 121cm (縦 × 横)

サンプリングレート: 60Hz - 120Hz

センサーサイズ: 約 1cm × 1cm (16段階の動圧センサー)

センサー数: 96 × 480グリッド内に46,080個

センサー間の距離: 約1.3cm

接続方法: USB接続

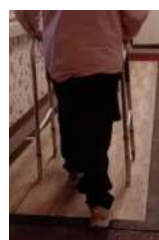


Zeno Walkwayシステムは、保護基材、圧力センサーシート、保護トップのシート、3つのレイヤーで構成されているためポータブル性を保ちながら高い耐久性を持ち合わせています。



センサーシートは丸めて収納できるため、余分なスペースを取りません。

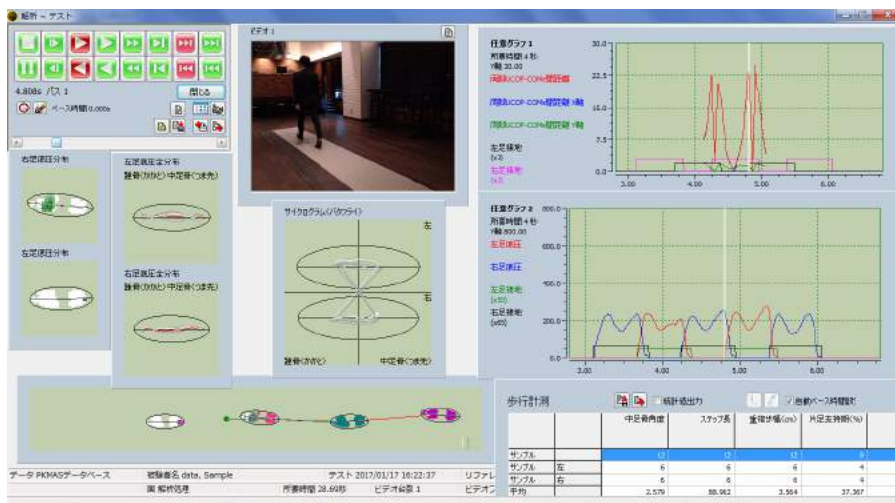
設置にかかる時間は約5分程度で、施設間の移動やセットアップが簡単に行えます。



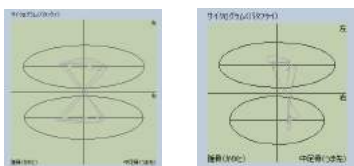
歩行器・歩行補助杖を使った計測が可能



PKMASは足底圧のCOP身体重心(COMe)の参考値を算出するなど歩行の記録と解析を行うことができるソフトウェアです。



PKMASはUSBカメラを接続することで動画との同期が行えます。任意グラフは両足の座標、角度、速度、角速度、底圧、足底圧COP-COMe間の距離、など幅広い解析が行えます。



サイクログラムは片足だけが地面に接地している状態と、両足が地面に接地している状態との関係性を表します。怪我や脳性麻痺の場合、左右非対称のパターンが表示されます。

